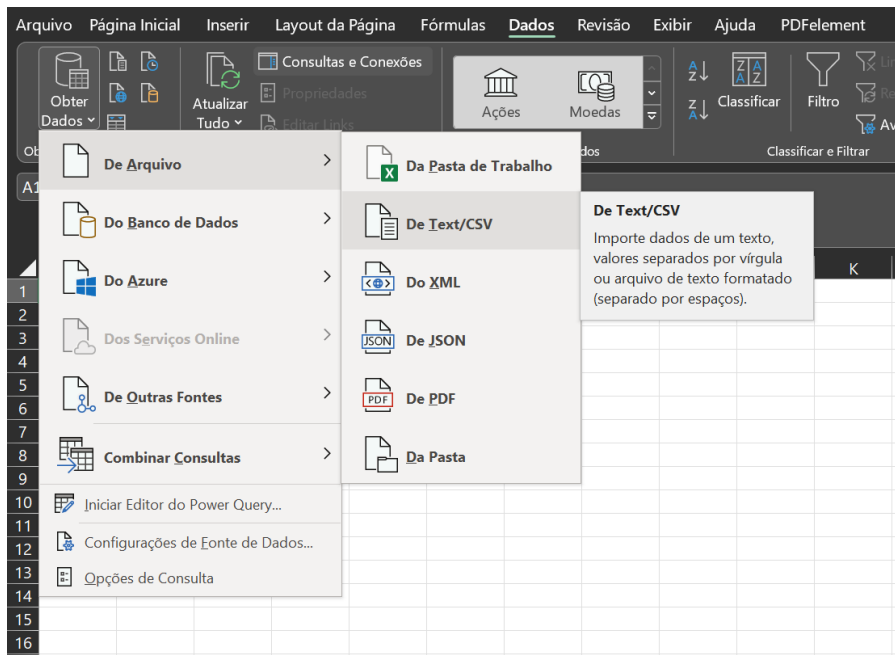
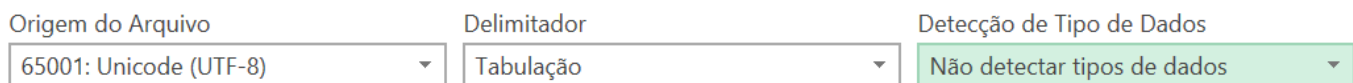


Como abrir o arquivo CSV no Excel com os caracteres corretos

1. Vá ao menu "Dados", depois na opção "Obter Dados > Do texto/CSV", conforme imagem:



2. Escolha o **arquivo**.
3. Escolha as opções "Unicode (UTF-8)" em Origem do Arquivo, "Tabulação" em Delimitador e "Não detectar tipos de dados" em Detecção de Tipo de Dados, conforme a imagem abaixo:



obs: Usando a opção "Não detectar tipos de dados" garante a manutenção dos zeros a esquerda, como no CPF

4. Aperte em Concluir.